

MIEJSCE PRACY MOLESTOWANIE



MOLESTOWANIE JEST NIGDY NIE OK



UWAŻAJ – Rozpoznaj zachowania, które przyczyniają się do nękania w miejscu pracy:

Werbalny

- Groźby i oszczerstwa;
- Krzyczenie, wyzwiska, przekleństwa lub wulgaryzmy;
- Okrutne komentarze lub kpiny;
- Osobiste lub obraźliwe żarty

Wizualny

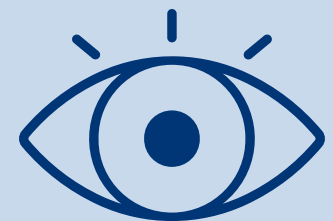
- Obraźliwe, niegrzeczne lub zawierające groźby teksty, posty lub rysunki w mediach społecznościowych;
- Obraźliwe gesty

Fizyczny

- Napaść lub niechciane dotknięcie;
- groźby, agresywne lub gwałtowne zachowanie
- ;Niepożądane zaloty lub propozycje seksualne;
- Celowa izolacja lub celowe wykluczenie współpracowników



BĄDŹ SZACUNKOWY - Traktuj wszystkich sprawiedliwie i z godnością.



BĄDŹ CZUJNY – Nigdy nie ignoruj nękania w miejscu pracy.



RAPORT - Zgłaszaj wszelkie incydenty przełożonemu, HR, Działowi Prawnemu, Zgodności lub Infolinii.

Możesz uzyskać dostęp do naszej polityki dotyczącej zakazu nękania [tutaj](#)

Aby pomóc Ci utrzymać się na właściwej drodze do zgodnego i etycznego podejmowania decyzji, skontaktuj się ze swoim kierownictwem lub z nami pod adresem: compliance@rpminc.com.

RPM
168168168168168

Jesteśmy firmą RPM, a nasz sukces zależy od tego, czy każdy z nas podąża właściwą drogą i przyjmuje wartość 168®, aby podejmować właściwe decyzje

DOWIEDZ SIĘ WIĘCEJ: www.rpminc.com KONTAKT: compliance@rpminc.com