

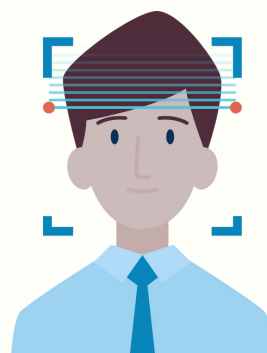
BIOMETRISCHE DATEN



#1 - WAS SIND BIOMETRISCHE DATEN ?

PHYSISCHE ODER VERHALTENSBEZOGENE MENSCHLICHE MERKMALE, DIE VERWENDET WERDEN KÖNNEN, UM EINE PERSON ZU IDENTIFIZIEREN, BENUTZERPRÄFERENZPROFILE ZU ERSTELLEN, DIE GESUNDHEIT ODER FÄHIGKEIT EINER BESTIMMTEN PERSON ZU BEURTEILEN ODER DEN ZUGRIFF AUF SYSTEME, GERÄTE ODER DATEN ZU AUTORISIEREN, EINSCHLIESSLICH, ABER NICHT BESCHRÄNKT AUF:

- DNA
- FINGERABDRÜCKE, HANDFLÄCHENABDRÜCKE UND HANDABDRÜCKE
- IRIS- ODER NETZHAUTSCANS
- GESICHTS- UND SPRACHERKENNUNG
- GANGBILD
- KÖRPERTEMPERATUR
- HERZ- UND ATEMFREQUENZ



#2 - WARUM IST ES WICHTIG ?



DIESE ART VON INFORMATIONEN GILT ALS SENSIBEL, UND FÜR IHRE ERFASSUNG, VERWENDUNG UND VERWALTUNG GELTEN BESONDERE REGELN. US-BUNDESSTAATEN WIE ILLINOIS, WASHINGTON UND TEXAS UND BESTIMMTE US-STÄDTE WIE PORTLAND UND NEW YORK SOWIE DAS VEREINIGTE KÖNIGREICH UND LÄNDER IN DER EU VERLANGEN UNTER ANDEREM, DASS UNTERNEHMEN BESTIMMTE SCHRITTE UNTERNEHMEN, BEVOR SIE BIOMETRISCHE DATEN SAMMELN. EIN VERSTOSS GEGEN DIESE GESETZE KANN ZU HOHEN GELDBUSSEN UND REPUTATIONSSCHÄDEN FÜHREN.

#3 - WANN WERDEN SIE VERWENDET?

DIE DATEN KÖNNEN ZUR IDENTIFIZIERUNG UND AUTHENTIFIZIERUNG UND IN PROZESSEN ZUR ZEITERFASSUNG UND ANWESENHEIT, ZUR ERMÖGLICHUNG DES ZUGANGS ZU GEBÄUDEN, ZUM BEDIENEN EINES KRAFTFAHRZEUGS, ZUR ERKENNUNG VON GESUNDHEITSBEDENKEN, ZUR BEHANDLUNG VON SICHERHEITSBEDENKEN ODER ZUR GEWÄHRLEISTUNG DER EINHALTUNG VON GESETZEN ODER RICHTLINIEN VERWENDET WERDEN.



#4 - WAS SOLLTEN SIE TUN?

- **BEWERTEN:** BEVOR SIE DATEN ERHEBEN, BEAUFTRAGEN SIE IHRE RECHTSABTEILUNG, DIE ERFASSUNG, VERWENDUNG, SPEICHERUNG ODER ÜBERTRAGUNG BIOMETRISCHER INFORMATIONEN ZU ÜBERPRÜFEN.
- **EINHALTEN:** LESEN UND BEFOLGEN SIE DIE BIOMETRISCHE RICHTLINIE DES UNTERNEHMENS, DIE AUF [NAVIGATOR](#) ZU FINDEN IST.
- **HINWEIS:** BENACHRICHTIGEN SIE ALLE BETROFFENEN PERSONEN – MITARBEITER ODER EXTERNE – ÜBER DIE ERHEBUNG UND STELLEN SIE DIE RICHTLINIE ZU BIOMETRISCHEN DATEN ZUR VERFÜGUNG.
- **ZUSTIMMUNG:** EINE VORHERIGE ZUSTIMMUNG KANN ERFORDERLICH SEIN. STELLEN SIE SICHER, DASS SIE VOR DER ERHEBUNG DER DATEN DIE ZUSTIMMUNG SO EINHOLEN, DASS SIE ABGESPEICHERT WERDEN KANN. WENN SIE SICH NICHT SICHER SIND, OB EINE EINWILLIGUNG ERFORDERLICH IST, WENDEN SIE SICH AN IHRE RECHTSABTEILUNG ODER DATAPROTECTION@RPMINC.COM.
- **SICHER:** STELLEN SIE SICHER, DASS BIOMETRISCHE DATEN ALS HOCHSENSIBLE DATEN BEHANDELT WERDEN, AN EINEM SICHEREN ORT GESPEICHERT WERDEN UND DASS DER ZUGRIFF DARAUF EINGESCHRÄNKT UND GESCHÜTZT IST.
- **AUFBEWAHRUNG:** WENDEN SIE AUFBEWAHRUNGSFRISTEN IN ÜBEREINSTIMMUNG MIT DEM GELTENDEN RECHT AN. WENN SIE SICH NICHT SICHER SIND, WIE LANGE SIE BIOMETRISCHE DATEN AUFBEWAHREN SOLLEN, WENDEN SIE SICH AN IHRE RECHTSABTEILUNG ODER DATAPROTECTION@RPMINC.COM.



HINWEISE UND EINWILLIGUNGSFORMULARE FÜR US-GERICHTSBARKEITEN FINDEN SIE HIER. WENN SIE SICH AUSSERHALB DER USA BEFINDEN, WENDEN SIE SICH AN IHRE RECHTSABTEILUNG ODER AN DATAPROTECTION@RPMINC.COM UM GENAUERE INFORMATIONEN ZU ERHALTEN.



WIR SIND RPM UND UNSER ERFOLG HÄNGT DAVON AB, DASS JEDER VON UNS DEM RICHTIGEN WEG FOLGT UND UNSERE VALUE OF 168® EINHALT, UM DIE RICHTIGEN ENTSCHEIDUNGEN ZU TREFFEN.

KONTAKTIEREN SIE UNS: DATAPROTECTION@RPMINC.COM



168 168 168 168 168