

# FY24 COMPLIANCE A RPM



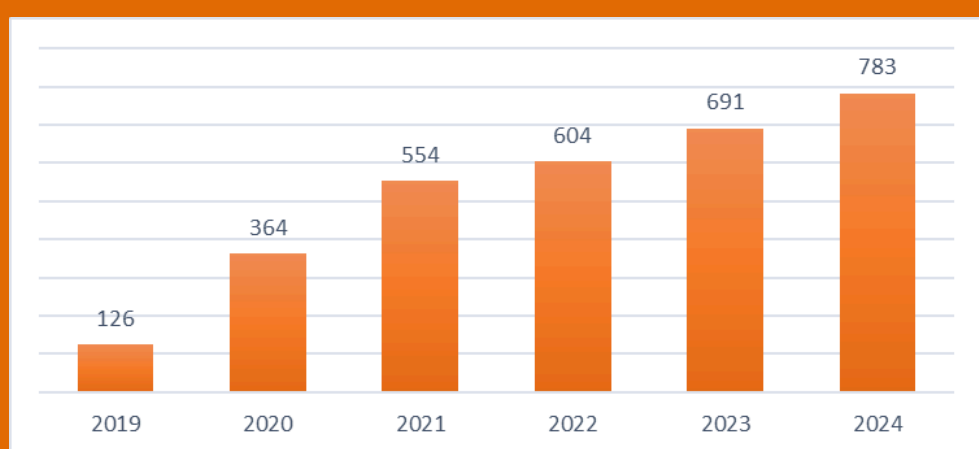
## Arrotondamento di fine anno

Mentre guardiamo all'FY24, volevamo riflettere sui progressi dell'anno e ringraziarvi per aver continuato a sostenere il Programma di conformità di RPM e a vivere il valore di 168®



## Eventi segnalabili

Sono stati fatti grandi progressi nell'invio di eventi segnalabili, con un aumento di oltre il 600% dal 2019. Continua a lavorare bene, assicurati di conoscere la Politica sugli eventi segnalabili e ricorda: quando sei in dubbio, compila!



## Navigator

Le nostre politiche RPM e le risorse Route 168 sono disponibili sul nostro sito Web Navigator. Dal lancio nel 2021, RPM Associates utilizza quotidianamente il sito.

400K+

Interazioni sul sito web

27K+

Utenti con indirizzo IP univoco

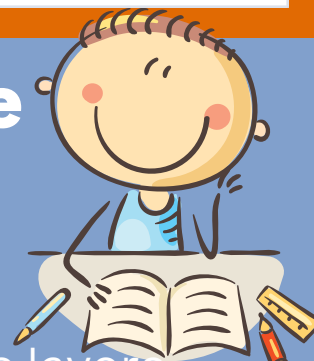
Utenti da  
68  
Paesi

266%

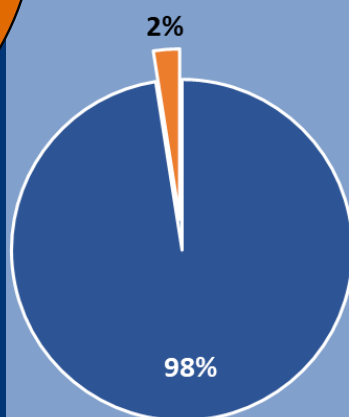
Aumento dell'uso dall'FY22



## Formazione 168



Hai fatto un ottimo lavoro completando la tua formazione Valori e aspettative di 168, con il 98% dei nostri dipendenti iscritti formati sul nostro codice rivisto. Ricordate che in caso di dubbi su una violazione del nostro codice o dei nostri valori, contattate il vostro responsabile, le Risorse umane, l'Ufficio legale e conformità o chiamate la Hotline RPM



Se non hai completato la tua formazione 168, contattaci o il tuo team HR per ricevere assistenza

## Conoscere le terze parti



Il team di RPM ha lavorato diligentemente per implementare il nostro nuovo software di due diligence di terze parti, garantendo che i nostri fornitori e clienti siano sottoposti a screening per questioni legali ed etiche. Si tratta di un progetto importante che mitiga il rischio per RPM.

41.892 terze parti sottoposte a screening nell'FY23

88.514 terze parti sottoposte a screening nell'FY24

SIAMO RPM E IL NOSTRO SUCCESSO DIPENDE DAL FATTO CHE OGNUNO DI NOI SEGUA LA STRADA GIUSTA E ADOTTI IL NOSTRO VALORE DI 168® PER PRENDERE LE DECISIONI GIUSTE.

CONTACT US: COMPLIANCE@RPMINC.COM

