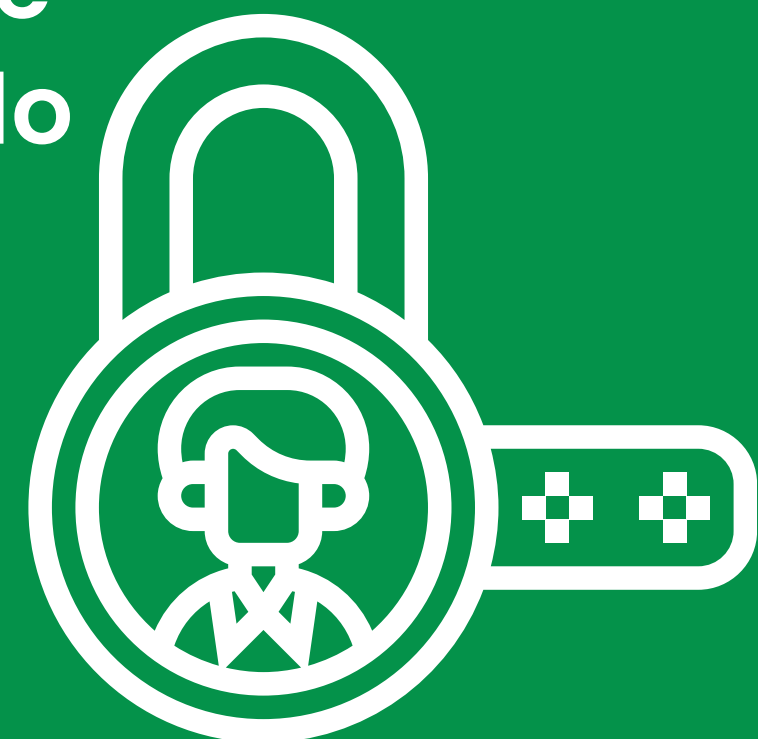


Mantenere  
le protezioni  
fissate alla  
macchina.



Bloccare/etichettare  
la macchina quando  
è necessario  
rimuovere le  
protezioni per la  
manutenzione o la  
pulizia.



Utilizzare le  
macchine  
solo con le  
protezioni in  
posizione.



Non utilizzare la  
macchina se le  
protezioni sono  
danneggiate, mancanti  
o forniscono una  
protezione inadeguata.



Capelli lunghi, gioielli,  
guanti e indumenti  
larghi sono potenziali  
pericoli di impigliamento  
e devono essere tenuti  
lontani dai macchinari.



**PENSARE  
PRIMA DI  
INIZIARE!**



Insieme, facciamo la nostra parte per mantenerci al sicuro a vicenda