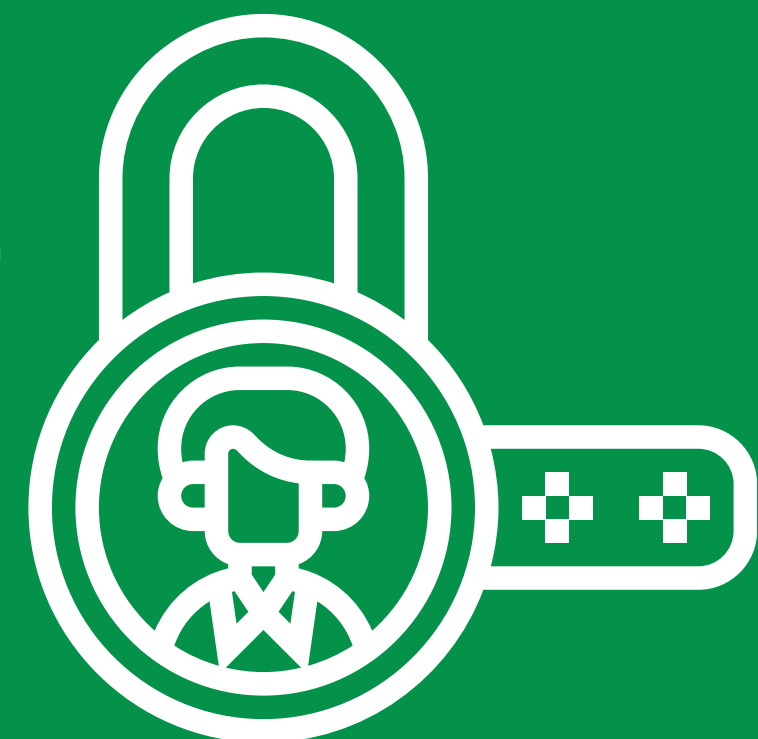


# MÁY BẢO VỆ

Máy móc phải được gắn các biện pháp bảo vệ để bảo vệ con người



Khóa máy khi cần tháo thiết bị bảo vệ để bảo trì hoặc vệ sinh.



Chỉ vận hành máy có thiết bị bảo vệ tại chỗ.



Không vận hành máy nếu thiết bị bảo vệ bị mất, hư hỏng và cung cấp sự bảo vệ không đầy đủ.



Tóc dài, trang sức, găng tay và quần áo rộng là những mối nguy hiểm tiềm ẩn và nên tránh xa máy móc.



**SUY  
NGHĨ  
TRƯỚC  
KHI BẠN  
BẮT ĐẦU!**



Cùng nhau, chúng ta hãy làm phần việc của mình để giữ an toàn cho nhau